

Sanace železobetonového trámového mostu v Hnojníku

Dodavatel: PORR a.s. Frýdek Místek

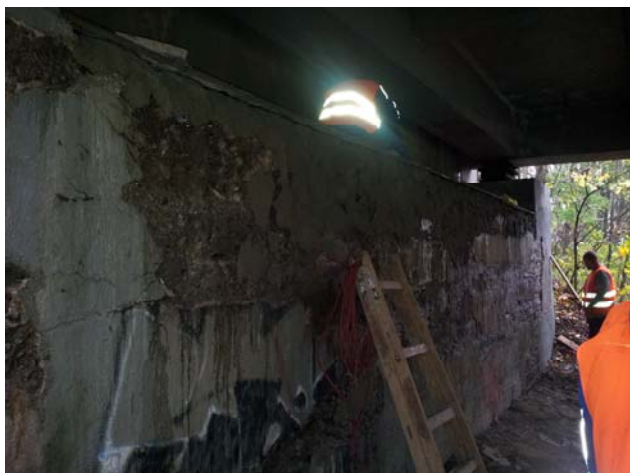
Rok realizace: 2012

Použité materiály:

- DENSOCRETE 111** – adhezní můstek
- BETOLIT EP 0-1 DC + BETOFIL FH** – epoxidový adhezní můstek
- MONOCRETE MONOMIX THr** – hrubá tixotropní reprofilační malta
- MONOCRETE PPE TH** – tixotropní reprofilační malta
- SUPERFIX THf** – nesmrštivá malta
- BETOSIL W** – sjednocující a ochranný nátěr na beton

Porucha konstrukce: Celková sanace železobetonového trámového mostu se ztužidly přes vodní tok





Celková sanace železobetonového trámového mostu v Hnojníku